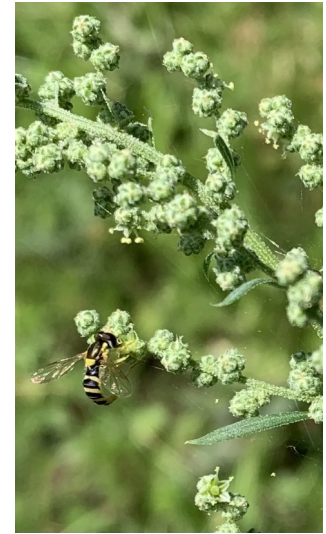


# Stumpfblättriger Ampfer



Lat. Name	Rumex obtusifolius
Pflanzenfamilie	Knöterichgewächse
Größe	50-120 cm
Vorkommen	Sehr verbreitet: Wiesen, Äcker, Wege, Gräben, Schuttplätze, Wildkrautbestände
Erkennungsmerkmale an Blüten	Blütenknäuel bilden einen rispenartigen Blütenstand
Erkennungsmerkmale an Blättern	2x so lang, wie breit, untere Blätter sind herzförmig

Quelle: Was blüht denn da?, Kosmos Verlag, 60. Auflage